

# Hættusvæði vegna jarðhræringa

Á meðan að kvika heldur áfram að safnast fyrir undir Svartsengi eru auknar líkur á eldgos. Aðstæður innan og utan hættusvæða geta breyst með litlum fyrirvara. Hættur geta leynst utan merktra svæða.

Heildarhættumat fyrir hvert svæði er byggt á samanlögðu mati á 7 tegundum af hættu sem er til staðar eða gæti skapast innan svæðanna. Litur svæða endurspeglar þannig heildarhættu innan svæðanna.

Í listanum hér að neðan er eingöngu talin upp hætta sem metin er „töluverð“, „mikil“ eða „mjög mikil“ innan hvers svæðis. Sú hætta sem metin er „mikil“ eða „mjög mikil“ er **feitletruð**.

<b>Svæði 1</b>	- Hættur eru metnar „litlar“ eða „mjög litlar“	
<b>Svæði 3</b>	- Hraunflæði	- Gasmengun - Jarðfall ofan í sprungu
<b>Svæði 4</b>	- Jarðfall ofan í sprungu	
<b>Svæði 5</b>	- Hraunflæði	- Gasmengun
<b>Svæði 6</b>	- Hraunflæði	- Gasmengun - Jarðfall ofan í sprungu
<b>Svæði 7</b>	- Jarðfall ofan í sprungu	

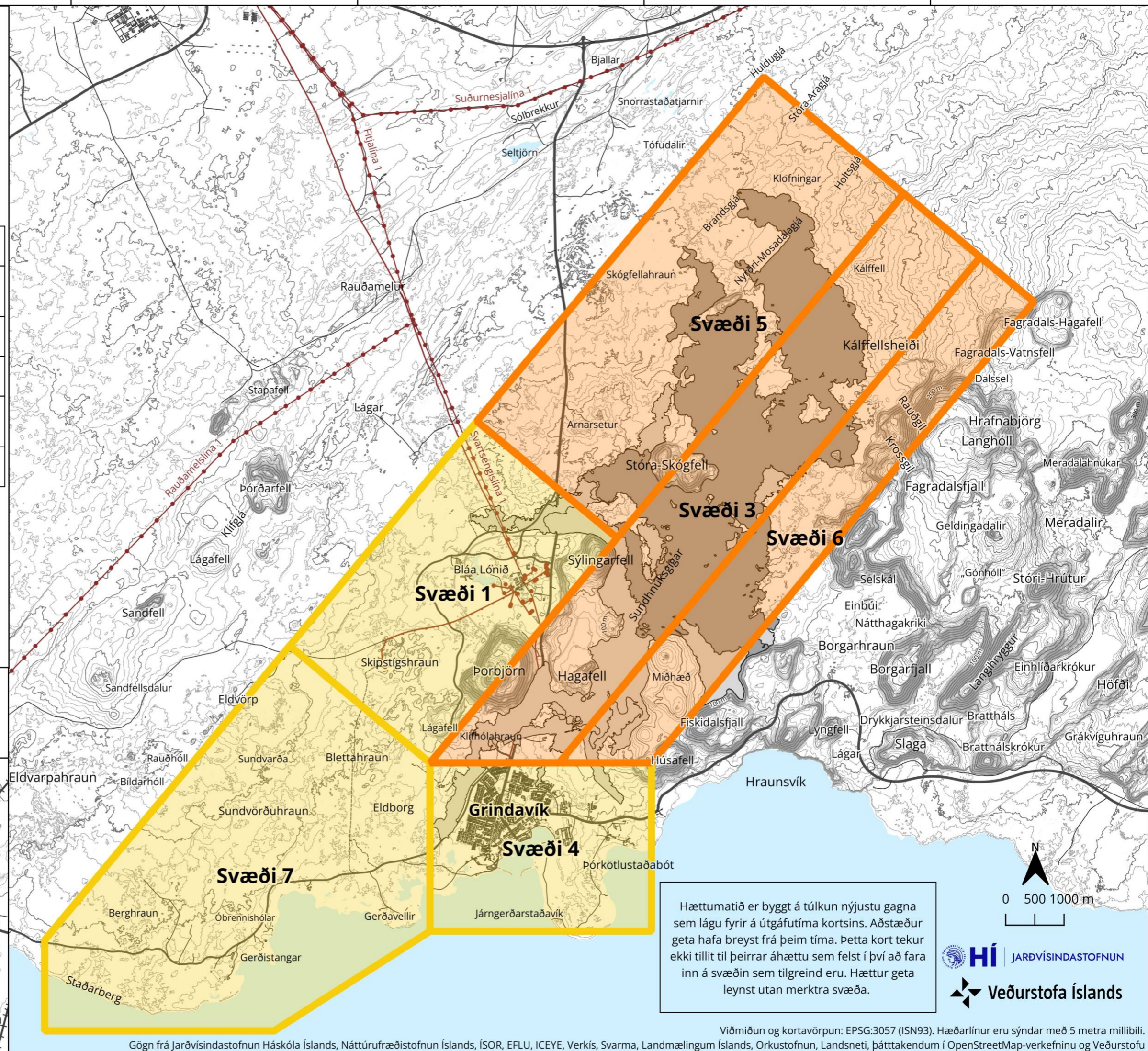
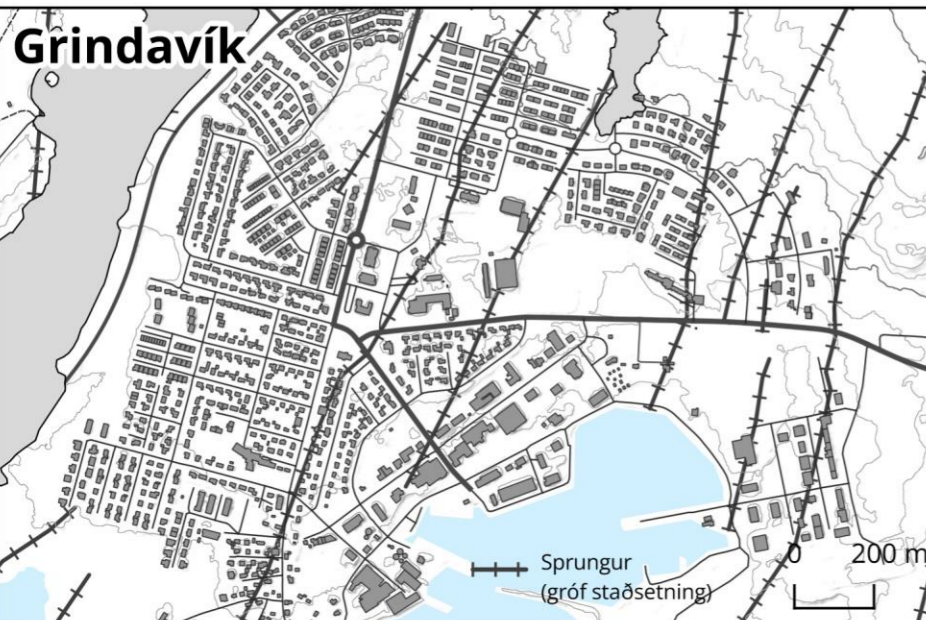
Kort tekur gildi 29. október 2024 kl. 15:00  
Gildir til 12. nóvember 2024 kl. 15:00 að öllu óbreyttu

## Kvarði: Hætta



Lítill   Nokkur   Töluverð   Mikil   Mjög mikil

## Grindavík



Hættumatíð er byggt á túlkun nýjustu gagna sem lágu fyrir á útgáfutíma kortsins. Aðstæður geta hafa breyst frá þeim tíma. Þetta kort tekur ekki tillit til þeirrar áhættu sem felst í því að fara inn á svæðin sem tilgreind eru. Hættur geta leynst utan merktra svæða.



Viðmiðun og kortavörpun: EPSG:3057 (ISN93). Hæðarlínur eru sýndar með 5 metra millibili.

Gögn frá Jarðvísindastofnun Háskóla Íslands, Náttúrufræðistofnun Íslands, ÍSOR, EFLU, ICEYE, Verkís, Svama, Landmælingum Íslands, Orkustofnun, Landsneti, þátttakendum í OpenStreetMap-verkefninu og Veðurstofu